

EXSTIO

LA MÉCAPLASTURGIE®

Politique d'entreprise :

Notre politique d'entreprise s'appuie sur les valeurs fondamentales suivantes :

- La satisfaction de nos clients et le renfort de notre image de marque.
- La fourniture de produits performants et innovants.
- L'amélioration continue de l'ensemble de nos processus.
- La formation de l'ensemble de nos collaborateurs.
- L'amélioration de nos conditions de travail pour toujours plus de sécurité et moins de risques.
- La gestion et la réduction à la source de nos déchets pour une orientation optimisée vers les filières de tri et de valorisation.
- Le respect de l'environnement.



Certifiée ISO 9001 v2000

Qualité, Sécurité & Environnement



L'entreprise

Profil & Objectifs



EXSTO constitue un pôle de compétences unique, regroupant des activités de moulage et d'usinage entièrement dédiées à :

La Mécaplasturgie®.

Objectif :

Concevoir, développer et fabriquer pour nos clients les produits les mieux adaptés pour chacune de leurs applications.

Domaine d'expertise :

La maîtrise des matériaux et de leurs processus de production en plasturgie tels que :

- Les polyuréthanes élastomères compacts (**UREFLEX® & ELADIP®**).
- Les polyuréthanes élastomères cellulaires.
- Les thermoplastiques (PA6, PP, PC...).
- Les composites thermodurcissables (SMC).





Savoir faire :

EXSTO est spécialisée dans la conception et la fabrication de **PIÈCES TECHNIQUES** en polymères, de quelques grammes à plusieurs tonnes. L'entreprise propose aussi une large gamme de **SEMI-PRODUITS** en élastomères de polyuréthanes avec plus de **25000 REFERENCES** à son catalogue.

Depuis 1976 nous utilisons différents procédés de moulage, de surmoulage et d'usinage, pour mettre en œuvre une importante gamme de matériaux thermoplastiques (PA / PP / PC / ...) ou d'élastomères thermodurcissables (Polyuréthanes compacts **UREFLEX®**, **ELADIP®** ou polyuréthanes cellulaires), dans une très large plage de duretés (0 Shore A à 85 Shores D).

Notre approche :

- **Etudier** l'ensemble de vos spécifications.
- **Proposer** les solutions matériaux/process les mieux adaptées et les plus performantes.
- **Maîtriser** les méthodes de calcul pour valider le projet.
- **Réaliser** les moules et les outillages.
- **Valider** les critères d'acceptation de la solution finale.
- **Industrialiser** et optimiser le processus de fabrication.
- **Définir** la solution logistique adaptée.



Division

Thermoplastiques

Division Polyuréthanes



Nos moyens :

Répartis sur plusieurs sites en France et à l'étranger, EXSTO possède l'un des plus importants et des plus polyvalents outils de production du marché mondial :

- **Moulage par coulée** des élastomères de polyuréthane avec des débits possibles de 100 gr/minute jusqu'à 250 kg/minute, permettant le moulage de **pièces de quelques grammes à plusieurs tonnes !**
- **Moulage sur carrousel robotisé** des élastomères de polyuréthanes permettant des cadences de **production de grande série** (1 pièce toutes les 10 secondes).
- **Moulage par injection** sur presses robotisées de 30 tonnes à 400 tonnes.
- Fabrication sur **centre d'usinage** de pièces de formes complexes.





Moyens complémentaires :

EXSTO dispose de moyens techniques et industriels en support d'activité, en plus de ses moyens de production dédiés au process de plasturgie.

Ces moyens complémentaires permettent à EXSTO de proposer à ses clients des

développements de formulations sur mesure en laboratoire, de **créer** ou d'**adapter des machines, des périphériques, des outillages**, ou encore de réaliser ses propres **moules et composants mécaniques**.

- Laboratoire de mise au point, de caractérisation ou de contrôle de formulations (**DMA, DSC, IRFT**).
- Laboratoire d'essais physico-mécaniques (traction-compression, fatigue, dynamique, etc....).
- Bureau d'étude en machines spéciales.
- Atelier de mécanique pour la fabrication de moules.
- Atelier de mécanique générale pour l'usinage des polymères et des composants mécaniques.
- Atelier de mécano soudure.

Par ailleurs, EXSTO a lié un partenariat pour enrichir son offre technique pour le **moulage des composites thermodurcissables**, par stratification ou par compression, afin de faire bénéficier ses clients d'une gamme plus complète de solutions.



Moyens Complémentaires

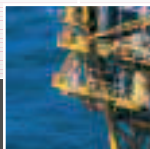
Secteurs d'activités



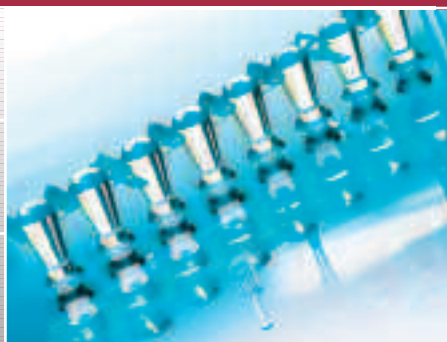
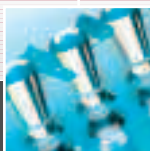
SECTEUR
AUTOMOBILE



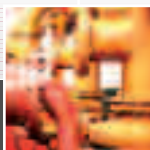
SECTEUR
OFFSHORE



SECTEUR
OPTIQUE



SECTEUR
INDUSTRIE





DUNLAW Engineering Ltd

Unit 3, Atworth Business Park

Bath Road

Atworth SN12 8SB - ENGLAND

Tél.: +44 12 25 70 33 29 - Fax +44 12 25 70 81 18

www.dunlaw.com

ELLIPSE
INDUSTRIE

Parc technologique de Pré-Millet

Rue Aristide Bergès - Zone Artisanale

BP2 - 38330 Montbonnot Saint-Martin - France

Tél: +33 (0)4 76 52 28 28 - Fax: +33 (0)4 76 52 34 18

www.ellind.com

EXSTO

LA MÉCAPLASTURGIE®

Z.I. - 55, avenue de la Déportation

B.P. 280 - 26106 Romans Cedex - France

Tél. +33 4 75 72 72 72 - Fax +33 4 75 72 26 11

www.exsto.com - info@exsto.com